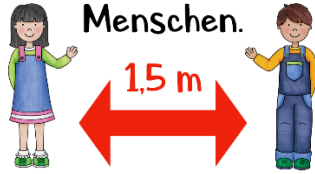


Hygiene- und Verhaltensregeln

Ich halte ausreichend
Abstand zu anderen
Menschen.



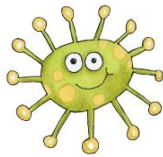
- Ich halte Abstand im Schulhaus, im Klassenraum, auf dem Hof, in der Mensa, im Toilettenbereich, in der Turnhalle und vor der Schule.
- Ich gehe im Schulhaus nur auf den vorgeschriebenen Wegen.
- Ich warte mit ausreichendem Abstand, falls die Toilette besetzt ist.

Richtig
Händewaschen



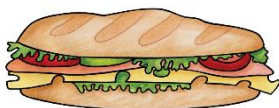
- Ich wasche mir die Hände regelmäßig und gründlich.
- Ich versuche mir mit den Händen nicht ins Gesicht zu fassen.
- Ich gebe anderen Menschen nicht die Hand.

Wichtig: Ich niese und
huste in meine Armbeuge!



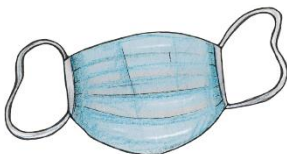
- Ich wende mich von anderen Menschen ab, wenn ich niesen oder husten muss.
- Ich benutze ein Taschentuch.
- Ich werfe benutzte Taschentücher direkt in den schwarzen Mülleimer.

Ich esse nur mein
eigenes Pausenbrot.



- Ich wasche mir gründlich die Hände vor dem Essen.
- Ich stelle mich in der Mensa mit Abstand an, sitze nur an den vorgesehenen Plätzen und laufe nicht umher.

Ich darf meine Maske
tragen



- Ich benutze im Unterricht nur mein eigenes Material.
- Ich fasse meine Maske nur an den Gummis an.

Wenn ich krank bin,
bleibe ich zu Hause.



Bleibt gesund und achtet aufeinander!